

Situace:  
1:500

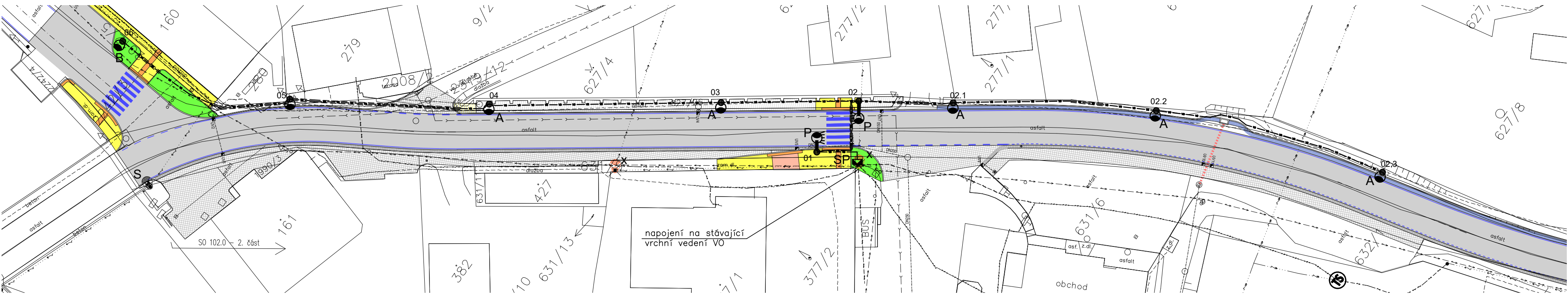
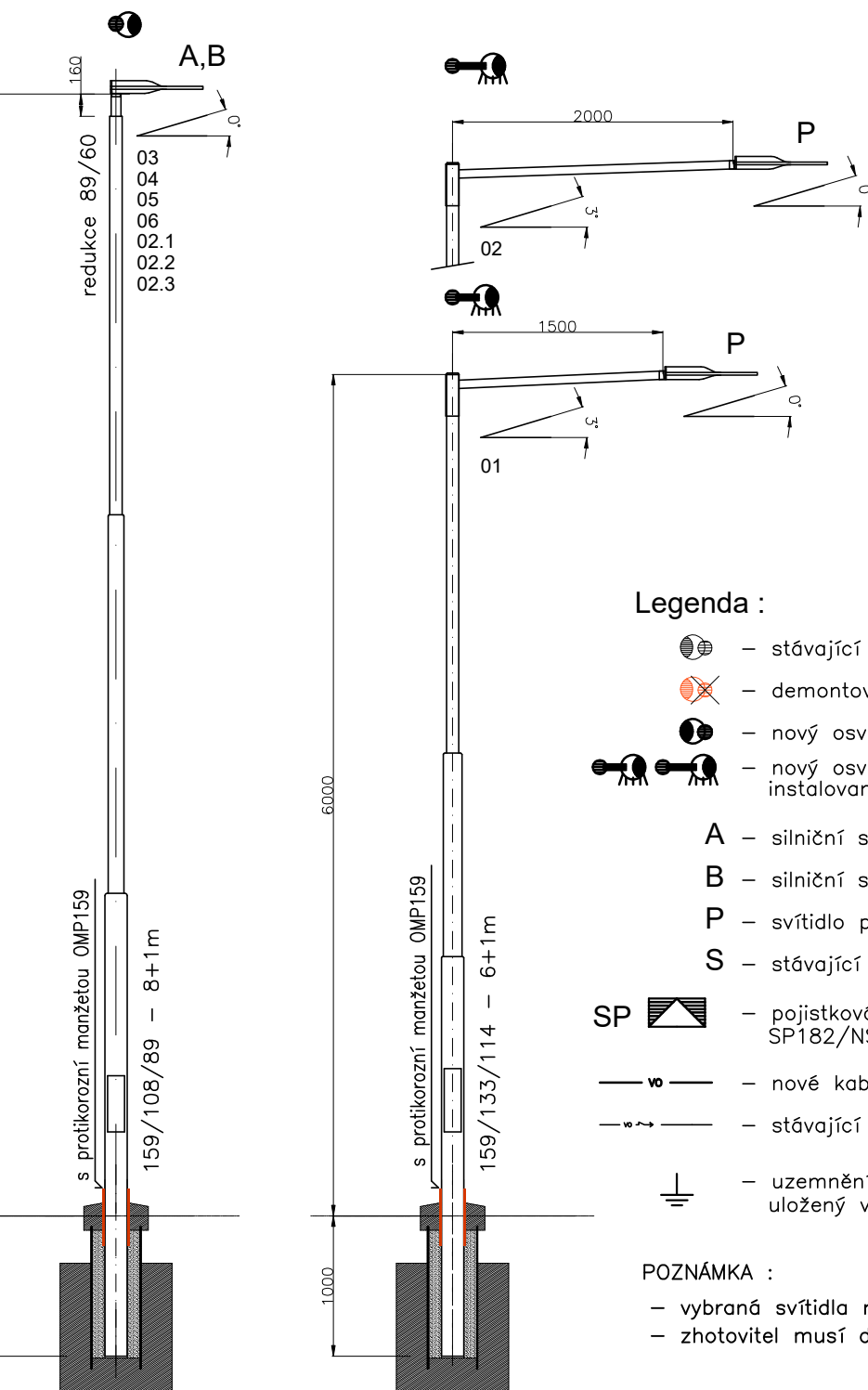
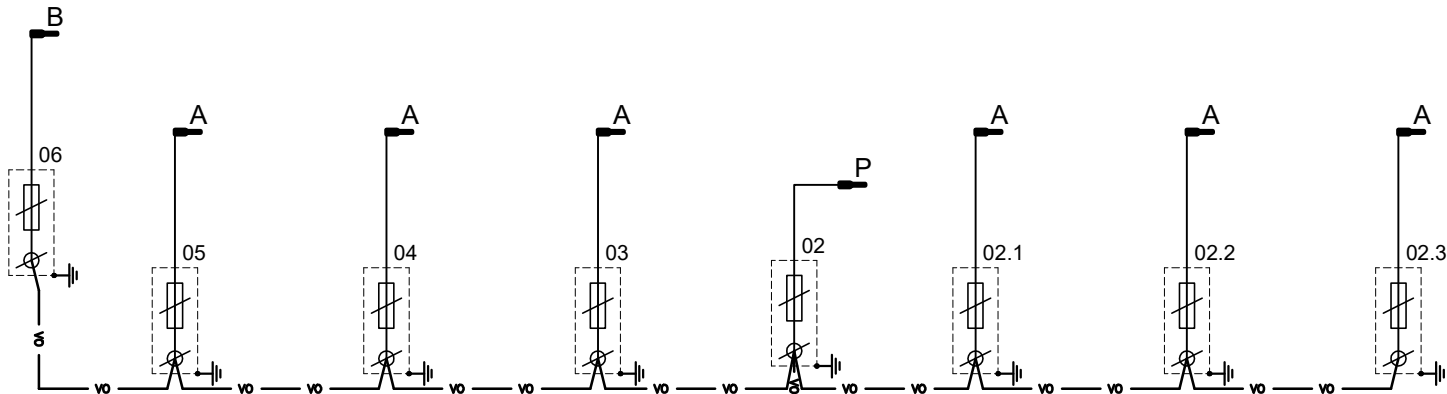
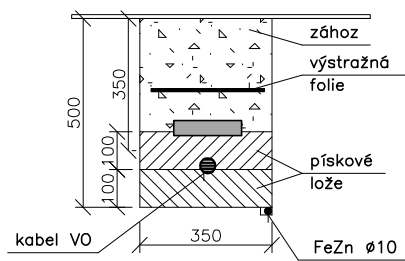


Schéma napájení:

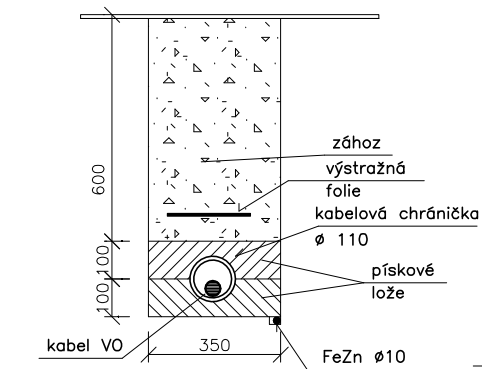


Typové řezy :

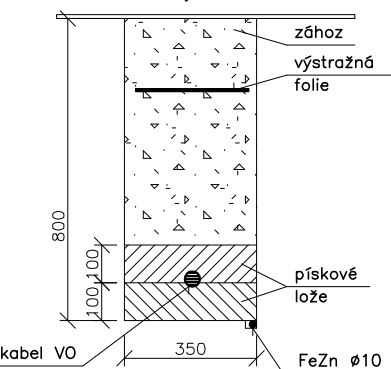
volně – pod chodníkem:



v chráničkách (vjezdy a pod.):



volně – volný terén:



Legenda :

- stávající osv. bod – výbojkové svítidlo na bet. stožáru vrchní sítě NN
- demontovaný osv. bod – výbojkové svítidlo na bet. stožáru vrchní sítě NN
- nový osv. bod – uliční svítidlo LED, instalované na dřívku bezpaticového stožáru ve výši 8m
- nový osv. bod – LED svítidlo pro osvětlení přechodu (asymetrické) instalované na rovném výložníku ve výši cca 6m
- A – silniční svítidlo LED, 4S/730, 5500lm, min. 110lm/W, 3000°K, IP65, IK09, opt. DM12
- B – silniční svítidlo LED, 4S/730, 5500lm, min. 110lm/W, 3000°K, IP65, IK09, opt. DM10
- P – svítidlo pro osvětlení přechodu – asymetrické – LED – 7500lm, 5700°K, IP65, IK09, opt. DPR1
- S – stávající uliční svítidlo – výbojkové

SP – pojistková přípojková skříň – přechdo z vrchního vedení do kabelového SP182/NSP1P (s pojistkovým odpojovačem)

– nové kabelové vedení VO – CYKY–J 4x16

– stávající vrchní vedení VO (společně s distribučním vedením NN)

– uzemnění osv. stožáru – na společný zemnicí vodič (FeZn ø10), uložený ve společném výkopu s kabelovým vedením

POZNÁMKA :

- vybraná svítidla musí odpovídat standardům majitele VO (musí být odsouhlaseno)
- zhotovitel musí doložit vhodnost skutečně dodaných svítidel (kontrolní výpočet osvětlení)

Poznámky :

Vzhledem k úpravě vozovky silnice III/31218 v Klášterci n. O., bude provedena úprava a doplnění souboru VO:

- odpojení a demontáž dvou stávajících osv. bodů – výbojková svítidla na beton. stožárech vrchní sítě NN
- instalace nových osv. bodů – nasvícení komunikace a přechodu pro chodce
- nové kabelové vedení mezi novými osv. body
- napojení na stávající vrchní vedení VO – prostřednictvím pojistkové skříně SP
- uzemnění nových osv. bodů

Základní osv. je navrženo dle platných norem a předpisů (zejména dle řady ČSN EN 13201 a ČSN P 36 0455) pro stupeň osvětlení:

vozovka: M5 (C5)

chodníky: P4

Základní osvětlení bude provedeno "uličními" svítidly LED, instalovanými ve výši 8m na bezpaticových stožárech

Osvětlení přechodu bude provedeno "přechodovými" svítidly LED, instalovanými na rovném výložníku na bezpaticovém stožáru (ve výši 6m)

- osazení stožárů bude provedeno do pouzdrových základů ve vzdálenosti min. 750mm od okraje vozovky
- stožáry instalované v chodníku budou umístěna tak, aby na chodníku zůstal volný prostor min. 900mm
- stožáry budou bezpaticové, žárově zinkované, opatřeny ochrannou manžetou a vyzbrojeny stožárovou svorkovnicí
- stožáry budou v provedení pro – větrnou oblast IV, sněhovou oblast VII, kategorie terénu III
- kabely VO budou uloženy dle platných norem a předpisů (zejména ČSN 33 2000–5–52 ed.2 a ČSN 73 6005) v pískovém loži ve výkopu a v kabelových chráničkách (pod komunikací a vjezdy)
- ukončení a označení kabelů bude provedeno podle požadavků a standardů správce VO
- uzemnění jednotlivých stožárů bude provedeno na společný zemnicí vodič FeZn ø 10, vedený ve společném výkopu s napájecím kabelem (na dně výkopu, min. 100 mm od napájecího kabelu)
- před zahájením zemních prací je třeba provést vytyčení veškerých podzemních sítí
- při výkopových pracích je třeba respektovat kořenový systém dřevin (výkop provádět tak, aby nedošlo k jeho poškození) a stávající stav podzemních sítí (vytyčení, případně zjištěný stav při zemních pracích)
- plochy dotčené výstavbou VO budou uvedeny do původního stavu (kromě ploch řešených v rámci stavebních prací)
- před zahájením prací na souboru VO provede zhotovitel koordinaci se správcem VO

Instalace VO bude koordinována s prováděním stavebních prací, případně instalací ostatních podzemních sítí. Instalace bude provedena požadavků a standardů majitele a správce VO (obec Klášterec nad Orlicí)

Vnější vlivy :

Vnější vlivy pro VO jsou stanoveny dle ČSN 33 2000–5–51 ed.3:

AB8, AD3, AE2, AG2, AN2, AQ2, AS2

Proudová soustava: 3PEN AC 50Hz, 400/230V, síť TN–C–S

Ochrana před nebezpečným dotykem neživých částí podle

ČSN 33 2000–4–41 ed.3:

základní – automatickým odpojením od zdroje

Generální projektant:



Vaše vize. Naš Projekt.

PRODIN a.s. www.prodin.cz

K Vápence 2745 DIČ: CZ25292161

530 02 Pardubice IČO: 25292161

Zpracovatel dílčí částí dokumentace:

Souřadnicový systém S-JTSK, Výškový systém Bpv

Vypracoval: Ing. Petr Koza	Zodp. projektant: Ing. Petr Koza	Kontroloval: Ing. Michal Hornýš
Kraj: Pardubický	Obec/město: Klášterec nad Orlicí	
Investor SUS Pardubického kraje, Doubravice 98, 533 53 Pardubice		
Akce:		

Silnice III/31218 Klášterec nad Orlicí

SO 401 - VEŘEJNÉ OSVĚTLENÍ

Obsah výkresu:

Situace a schéma VO



Formát 4 A4	
Datum 09/2023	
Účel DÚSP+PDPS	
Č. zakázky 3111_2022_066	
Změna	Č. kopie
Měřítko 1:500	
Část dokumentace D.02	Č. výkresu .03